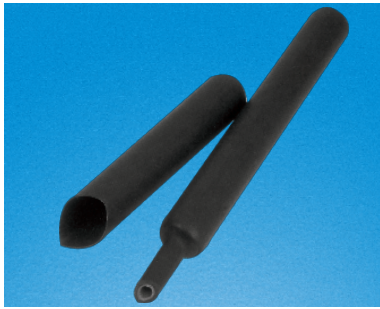
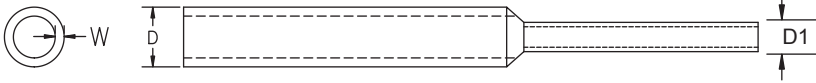


RCCN 日成SCM型含胶热收缩套管 Heat Shrinkable Tubing



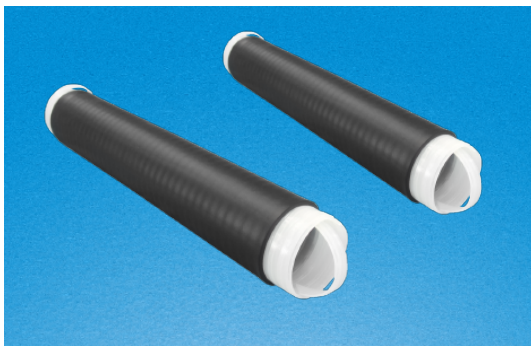
材 质：外层:软质、阻燃、环保、无卤、照射交连PE复合物制成。
 内 层：高性能热熔胶制成。
 特 性：适用于覆盖直径较大范围的产品对金属,塑胶有良好粘着效果,完全防水密封,防腐,耐磨,可直接埋入地底。
 适用温度：-45 至125 ；起始收缩温度120
 使用方法：使用热风枪加热即可收缩
 用 途：应用于接线防水,防漏气,电线分支密封固定或修补,金属管防腐
 颜 色：黑
 收缩比率：4:1
 Main Material: PE of soft, fireproof, environment protected, halogen free
 Suitable temperature: - 45 cent degree to 125 cent degree
 Available Color: Black
 Ratio of shrinking: 4:1



单位/Unit:mm

型号 Item No.	公称内径 Metric inner dia.		收缩前 Pro-shrinking 内径 Inner D	收缩后 After shrinking			包装 Std.Pkg. M	适用范围 Suitable scope
	inch	mm		最大内径 D1 Max.Inner D1	总壁厚 Total wall thickness	胶层厚度 Rubber thickness		
SCM6-1.2	0.236	Φ6	6±0.08	1.27	1.30±0.15	0.56±0.15	100m	1.27~6
SCM8-1.6	0.315	Φ8	8±0.08	1.65	1.65±0.15	0.76±0.15	1.22/支/Branch	1.65~8
SCM12-2.4	0.472	Φ12	12±0.08	2.41	2.00±0.15	1.02±0.15	1.22/支/Branch	2.41~12
SCM18-4.4	0.708	Φ18	18±0.08	4.45	2.50±0.15	1.37±0.15	1.22/支/Branch	4.45~18

RCCN 日成EPDM型耐老化冷缩管 Epdm Tubing



材 质：三元乙丙橡胶
 特 性：适合户外耐老化环境,或地下海边恶劣环境,耐高低温。
 适用温度：-50 至200 ；起始收缩温度常温。
 用 途：用于室外,煤矿,海边,耐盐雾腐蚀,耐酸碱。
 颜 色：黑
 Material : EPDM rubber
 Features : aging resistant environment , under ground, lower temperature resistant
 Operate temperature : -50 to 200
 Color : black

型号 Item No.	规格 Size mm	适用电缆外径 Suitable cable outer dia.	收缩后壁厚 Thickness after shrinking	长度/PCS Length/PCS mm
EPDM20	Φ20	9-17	3.1±0.2	120-180
EPDM25	Φ25	10-20	3.7±0.2	180-280
EPDM32	Φ32	12-28	3.9±0.2	230-300
EPDM35	Φ35	13-31	3.9±0.2	230-280
EPDM40	Φ40	17.5-33	4.1±0.2	150-350
EPDM53	Φ53	25-50	4.5±0.2	150-230
EPDM70	Φ70	28-65	5.0±0.2	150-300
EPDM104	Φ104	43-94	5.5±0.2	230

RCCN 日成HS型PVC收缩管 PVC Heat Shrinkable Tubings



材 质：硬质热收缩性PVC料制成,厚度0.08MM
 特 性：适合用于扁形铜排或汇流排。
 用 途：颜色标识或包装用。
 颜 色：红,黄,蓝,绿,黑,白。
 型 号 例：默认颜色黑色,彩色:HS-50红 like :HS-50 red
 Material : rigid shrinkable PVC, thickness 0.08MM
 Function : color marking or packing
 Color : red, yellow, blue, green, black, white, item no.

型号 Item No.	扁状直径 Flat dia.	圆状内径 Round inner dia.	收缩范围 Shrinkable scope	铜排规格 Copper size	包装 Std.Pkg. M
HS-16	16	10	16~8.5	12×2	100M
HS-21	21	13	21~11	12×3/15×2/15×3	
HS-30	30	19	30~16	20×3/20×5/25×3	
HS-40	40	25	40~22	25×5/30×3/30×5	
HS-50	50	31	50~27	30×10/40×5/40×8	
HS-60	60	38	60~32	40×10/50×5/50×8	
HS-70	70	44	70~37	50×10/60×5/60×8	
HS-80	80	50	80~42	60×10	
HS-100	100	63	100~55	80×6/80×8/80×10	
HS-120	120	76	120~65	100×6/100×8/100×10	
HS-150	150	95	150~90	120×6/120×8/120×10	
HS-170	170	108	170~100	150×10	

