

检测报告

报告编号: 20180703041600

第 1 页, 共 4 页

申请单位 上海日成电子有限公司
地 址 上海奉贤区柘林镇新申工业区新林路 950 号

样品信息

样品名称 88X-D
样品料号 N/A
样品材质 N/A
供货商 N/A
样品批号 N/A
样品接收日期 2018.07.16
样品检测周期 2018.07.16-2018.07.17
检测要求 根据客户要求, 测定所提交样品中的红磷 (P) 的含量

Analyzed by: Cindy. Ma Checked by: Fly. Meng Approved by: Hafan. Zhang



本报告无检测中心盖章无效。本报告不得修改, 增加或删除。此结果只对本次受测样品的结果负责, 样品保留时间一个月。(液体样品保留时间为出报告后 1 周)。未经检测中心书面同意, 不得部分复制本报告。

中达电子(江苏)有限公司技术服务与检测中心。 电话:86-512-63401008-8237(8238)
江苏省吴江经济开发区江兴东路 1688 号

检测报告

报告编号: 20180703041600

第 2 页, 共 4 页

测试结果:

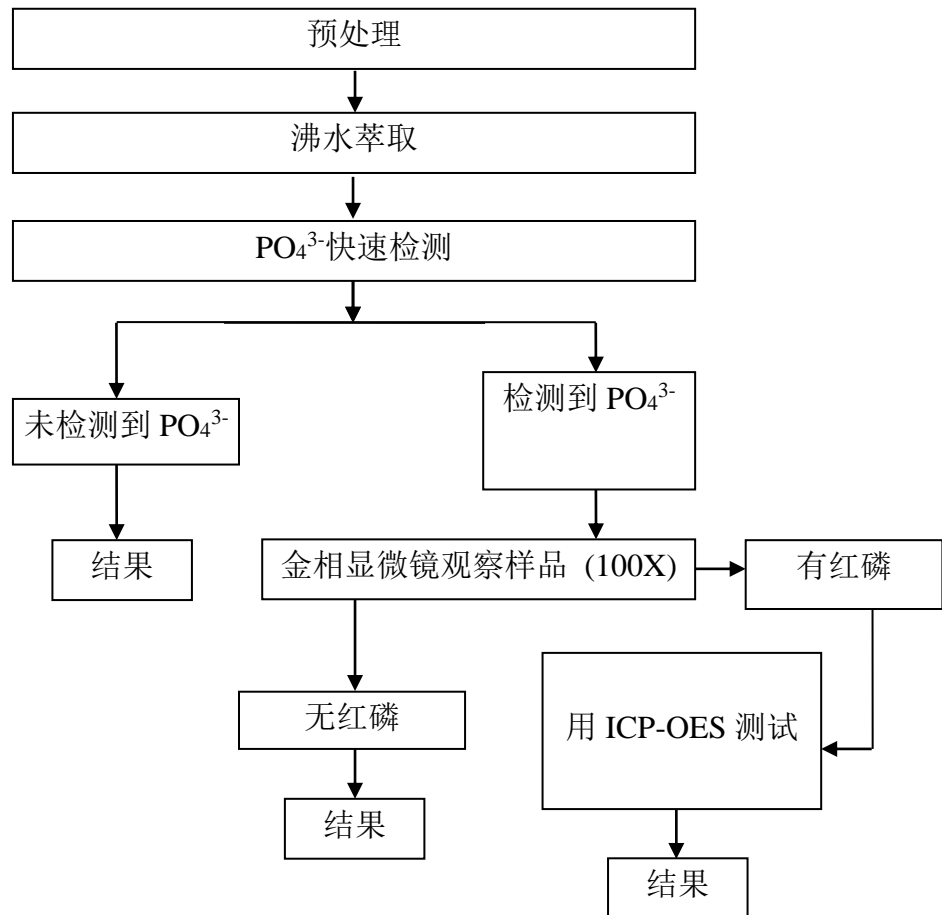
红磷

测试方法:

(1)参考 EPA6010C-2007;用 ICP-OES 测定磷的含量:

测试项目	单位	MDL	结果
红磷(Red Phosphorus)	mg/kg	500	ND

Red Phosphorus 测试流程图



本报告无检测中心盖章无效。本报告不得修改, 增加或删除。此结果只对本次受测样品的结果负责, 样品保留时间一个月。(液体样品保留时间为出报告后 1 周)。未经检测中心书面同意, 不得部分复制本报告。

中达电子(江苏)有限公司技术服务与检测中心。 电话:86-512-63401008-8237(8238)

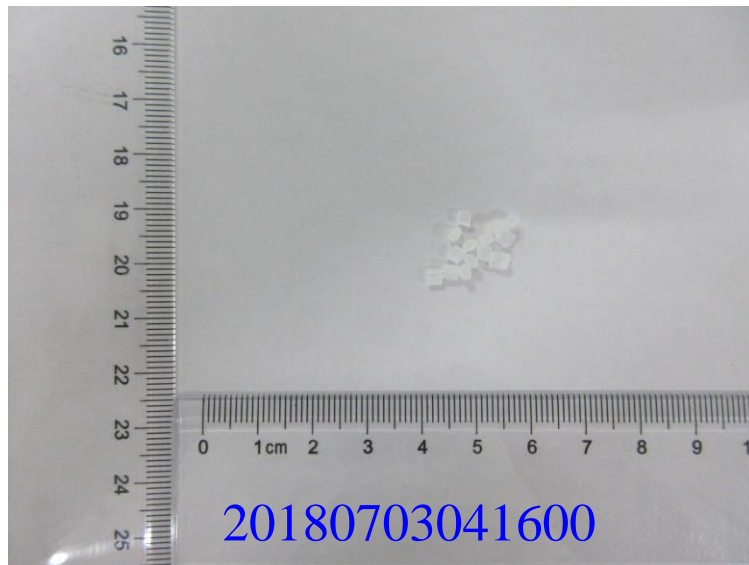
江苏省吴江经济开发区江兴东路 1688 号

检测报告

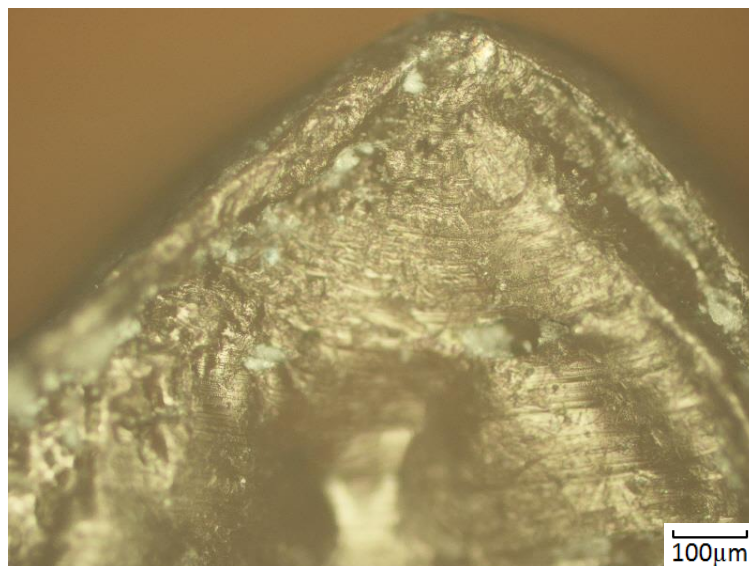
报告编号: 20180703041600

第 3 页, 共 4 页

样品图片



显微镜观察图片



本报告无检测中心盖章无效。本报告不得修改, 增加或删除。此结果只对本次受测样品的结果负责, 样品保留时间一个月。(液体样品保留时间为出报告后 1 周)。未经检测中心书面同意, 不得部分复制本报告。

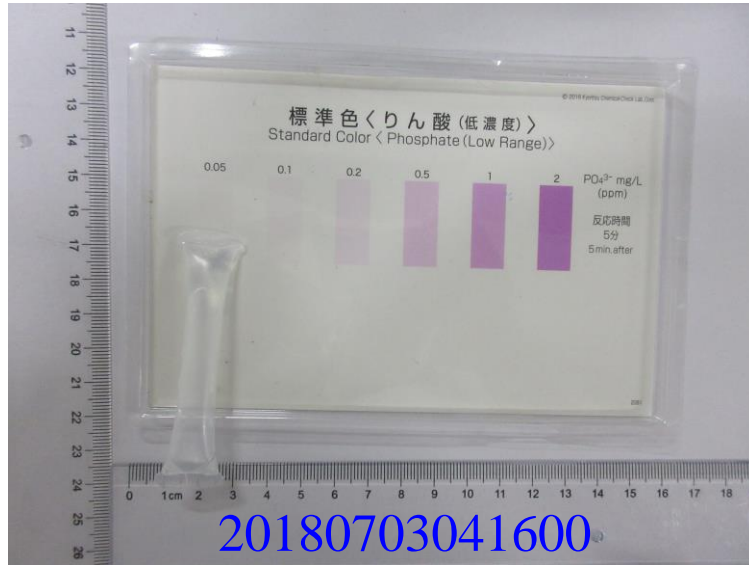
中达电子(江苏)有限公司技术服务与检测中心。 电话:86-512-63401008-8237(8238)
江苏省吴江经济开发区江兴东路 1688 号

检测报告

报告编号: 20180703041600

第 4 页, 共 4 页

快速筛选图片



报告结束

本报告无检测中心盖章无效。本报告不得修改, 增加或删除。此结果只对本次受测样品的结果负责, 样品保留时间一个月。(液体样品保留时间为出报告后 1 周)。未经检测中心书面同意, 不得部分复制本报告。

中达电子(江苏)有限公司技术服务与检测中心。 电话:86-512-63401008-8237(8238)
江苏省吴江经济开发区江兴东路 1688 号