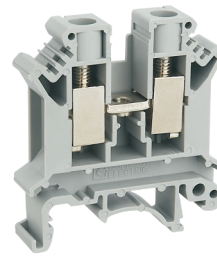


JWD1通用型接线端子



JWD1-10

端子厚度 10.2

	刚性导线 (mm ²)	柔性导线 (mm ²)	I (A)	U (V)
IEC 60947-7-1	0.5-16	0.5-10	76	800

说明	颜色	示意图
端子: 具有通用的定位座,适用于 型和 型标准安装轨	灰色 蓝色	
(1) 端板: 每一组端子排的终端须加覆一片,加装在端子排的中间可增加爬电距离	灰色 蓝色	
(2) 中心联络件: 用于连接相同规格的端子组成联络端子组,每件10位(附带螺钉)可任意再分		
(3) 连接片: 用于10位以上的中心联接		
(4) 阶梯中心转接件 实现 ZL6/10至ZL10/10的转接 实现 ZL6/10至ZL15/10的转接		
(5) 边插联络件: 作用与中心联络件(2)同,背部带绝缘,10位,可任意再分	2位: 3位: 10位:	
(6) 跨接联络件: 带有垫块(7)可任意位中心联络不相邻的端子组成跨接联络端子组		
(7) 垫块: 作为跨接联络件(6)的附件与端子的导电部件间的间隔块		
(8) 开关联络件: 用于端子顶部作开关连接,根据所要求的分断间距,选用短型或长型的搭接钩片		
(9) 隔片: 用于隔离两相邻的联络端子组,可在组装后插入,不影响整体空间		
(10) 分组隔板:(厚度:1.5) 用于每个端子组的分隔,具分组视觉及电气隔离的双重效果		
(11) 警示牌: 卡在端子顶部的黄色警示标志		
(12) 标记条: 能快速整条嵌入端子上部两端槽内,作各类标记,共10位(可任意分位)白色		
端子尺寸		
厚度/宽度/端板厚度	[mm]	10.2/42.5/1.8
高度(TH 35:7.5/TH 35:15/G 32:15)	[mm]	47/54.5/52
根据IEC/DIN VDE标准确定的技术参数		
最大额定工作电流/截面积	[A] / [mm ²]	76/16
使用边插式联络件时可接导线最大截面积(刚性/柔性)	[mm ²]	16/10
额定脉冲耐受电压/污染等级	[kV] / -	8/3
过电压等级/绝缘材料组别	- / -	III/I
接线容量		
带管状裸端头/管状预绝缘端头的柔性导线	[mm ²]	0.5-10/0.5-6
多导线连接(截面相同的两导线)		
刚性导线/柔性导线	[mm ²]	0.5-4/0.5-4
带管状裸端头的柔性导线	[mm ²]	0.5-2.5
带DEV-管状预绝缘端头的柔性导线	[mm ²]	0.5-6
剥线长度	[mm]	10
螺钉类型		M4
扭矩	[Nm]	1.5-1.8
绝缘材料类型		
根据UL94所确定的材料阻燃等级		PA V0
额定工作电压 / 额定工作电流 / 导线线号	UL:[V]/[A]/AWG	600/65/24-6

型号	订货号	包装数
JWD1-10	5 574 111	50
JWD1-10 BU	5 574 112	50
2.5-10G	8 050 103	50
2.5-10G BU	8 050 104	50
ZL 10/10	5 585 150	10
LJ 10/2	5 583 105	10
TL 10-6	5 586 101	10
BL 10/2	5 582 142	10
BL 10/3	5 582 143	10
BL 10/10	5 582 150	10
KL 10/10	5 584 150	10
K8	8 510 104	100
GP	8 751 101	100
1.5-16 GF	8 750 101	10
10 JS	8 867 105	10
ZP10(订货数据见45页)		

